



ASIRANS KONT INONDASYON

Mit ak Reyalite

Mit sou asirans kont inondasyon ak reyalite ki dezapwouve yo pou asire ou pwoteje youn nan pi gran byen ou yo kòm sadwa.

Menm pi piti pase
1 pous dlo kapab
fè dega ki vo
\$25,000
nan yon kay*

*SELON AJANS FEDERAL POU JESYON IJANS
(FEDERAL EMERGENCY MANAGEMENT AGENCY, FEMA)

**PLAN
PREPARE
PROTECT**
Are You Disaster Ready?

ASIRANS KONT INONDASYON

Mit ak Reyalite



Inondasyon bay gwo enkyetid nan Florida akòz distans ki separe Eta a ak dlo ki sou limit tè ak dlo sou kòt la. An 2019, yo te peye plis pase \$225 milyon pou dedomajman pou inondasyon nan Florida.

Kwak asirans kont inondasyon kapab ede nan elimine oswa redui chaj reparasyon oswa ranplasman pwopriyete ou a, plizyè konsomatè gen gwo dout konsènan asirans kont inondasyon.

Konbinezon mit sou sa anpil moun kwè ak sa yo pa konnen konsènan asirans kont inondasyon kapab ogmante dout konsomatè yo. Achte asirans kont inondasyon nonsèlman pwoteje pwopriyete ou men li fè kè ou poze si yon katastwòf pwente epi si li pwovoke inondasyon tou.

**EGZAMINE MIT SOU ASIRANS KONT INONDASYON SA
YO AK REYALITE KI DEZAPWOUVE YO POU OU ASIRE OU
PWOTEJE YOUN NAN PI GRAN BYEN OU YO KÒMSADWA.**

Mit:

Asirans kont inondasyon pa nesesè sof si mwen nan yon zòn yo idantifye kòm zòn inondab.

REYALITE:

Kapab gen inondasyon nenpòt kote ki gen lapli, ni nan zòn ki pa prezante gwo risk inondasyon.

Selon FEMA, plis pase 20 pousan demann asirans kont inondasyon soti **andeyò** zòn ki prezante gwo risk inondasyon.

Selon anplasman kay ou a, yon pwoteksyon kont inondasyon kapab nesesè. Si kay ou a nan yon zòn ki prezante gwo risk inondasyon, yon pretè ipotekè reglemante oswa asire onivo federal ap egzije pwoteksyon an.

Menmsi kay ou a nan yon zòn ki pa prezante gwo risk inondasyon, pretè ipotekè ou a ka toujou egzije pou ou gen pwoteksyon kont inondasyon.

REYALITE SOU INONDASYON



Selon Ajans Federal pou Jesyon Ijans (Federal Emergency Management Agency, FEMA)

Èske Ou Te Konnen

18 pous dlo oswa plis ta kapab rann li obligatwa pou ou repara:

- sistèm elektrik la
- sistèm chofaj la/ refwadisman an
- pòt
- aparèy
- amwa

Pifò kontra asirans pou pwopriyete kay ak lokatè **PA** ofri pwoteksyon pou dega inondasyon fè.

Si ou pa gen asirans kont inondasyon, yo kapab rann ou responsab reparasyon oswa ranplasman pwopriyete ou yo ki andomaje.

Mit:

Asirans kont inondasyon konplèks epi pa gen okenn resous enfòmasyon pou ede mwen konprann pwoteksyon an.

REYALITE:

Chak Konte gen resous, tankou yon **Manadjè Plèn Inondab Sètifye**, pou ede konsomatè yo konprann inondasyon ak enpak posib katastwòf sa a.

MANADJÈ PLÈN INONDAB SÈTIFYE

Yon Manadjè Plèn Inondab ede nan redui dega inondasyon an fè nan Eta a lè li egzamine zòn yo idantifye kòm zòn inondab lokal yo epi lè li detèmine kote ki ka inonde pi fasil. Epi yo:

- Administrè lwa federal, etatik ak lokal konsènan jesyon zòn ki posib pou inonde
- Reponn lòt kesyon ou kapab genyen konsènan inondasyon nan zòn ou an
- Ba ou referans si ou bezwen plis enfòmasyon

Manadjè Plèn Inondab lokal ou a kapab ede ou pou kesyon ak enkyetid konsènan inondasyon tou, tankou:

- Verifikasyon zòn ou an yo idantifye kòm zòn inondab la
- Kesyon konsènan pi bon fason ou kapab pwoteje oswa repare kay ou

Lokalize Manadjè Plèn Inondab Sètifye lokal ou a anliy:

Asosyasyon Manadjè Plèn Inondab Leta

www.floods.org/membership-communities/connect/cfms-nationwide



DEFANSÈ ASIRANS KONT INONDASYON

Defansè Asirans kont Inondasyon an, ki fè pati Ajans Federal pou Jesyon Ijans la, ede konsomatè ak pwoblèm konsènan asirans kont inondasyon epi li kapab ba ou:

- Èd pou pwoblèm ki pa rezoud tankou reklamasyon ak zòn inondab
- Resous pou Konsèy
- Edikatif konsènan NFIP

Si ou gen enkyetid sou egzaktitud to asirans kont inondasyon ou an, si ou bezwen èd pou pwosesis reklamasyon NFIP, oswa si ou gen kesyon konsènan asirans kont inondasyon, ou kapab kontakte:

Biwo Defansè Asirans kont Inondasyon an

www.fema.gov/flood-insurance/advocate

oswa poze kesyon sou:

Sitwèb FEMA a Mande Defansè a

www.fema.gov/webform/flood-insurance-advocate-ask-question

- › Yon reprezantan ap ba ou plis enfòmasyon sou fason yo ap trete kesyon ak enkyetid ou yo.



Mit:

Si mwen
sibi dega
dlo fè,
mwen
konsidere
gen
inondasyon.

REYALITE:

Gen yon diferans ant dega dlo fè ak dega inondasyon fè. Kwak se dlo ki pwovoke inondasyon, konpayi asirans yo evalye dega dlo fè ak dega inondasyon fè apa. Yon inondasyon se yon gwo lavalas dlo ki anvayi tè sèch. Yo konsidere li tou kòm yon kondisyon tanporè lè yon gwo lavalas dlo kouvri de (2) demi ekta tè oswa plis nèt oswa an pati nan yon zòn pwovens oswa de (2) pwopriyete oswa plis nan yon zòn rezidansyèl jeneral ki nòmalman sèch.



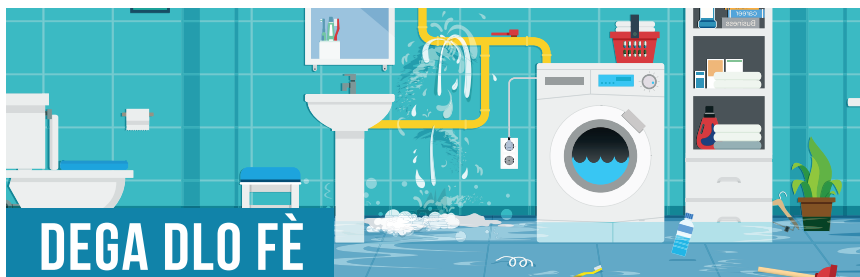
DEGA INONDASYON FÈ

Nan pwennvi asirans, se sèl sous dlo sa yo ki kapab pwovoke dega inondasyon fè epi yo ap afekte vwazen ou yo tou:

- Gwo lavalas dlo sou tè oswa dlo mare ki soti nan sous tankou rivyè, plaj, lak ak etan.
- Dlo ki anpile byen rapid yon fason ki pa nòmal oswa ki ap desann apati tout sous, tankou lapli, tourego, ak dlo rigòl ki ap koule sou tè sèch.
- Labou oswa mas tè ki ap deplase rapidman akòz lapli.
- Deboulman tè sou bò rivaj yon lak oswa nap dlo ki sanble ak lak ki se rezilta ewozyon oswa degradasyon vag oswa kouran dlo fè ki depase nivo ki debouche sou inondasyon. Paregzanp, yon tèren toupre dlo lavalas dlo ou pa abitye wè bwote oswa abime.

EGZANP DEGA INONDASYON FÈ

- › Ou ap viv toupre yon rivyè oswa yon lak ki devèse alantou katye ou a epi dlo a koule anndan kay ou.
- › Gwo lapli nan rejyon an fè dlo monte epi antre lakay ou ak nan kay vwazen ou.



Jeneralman, kontra asirans pou pwopriyetè kay pwoteje ou kont dega dlo fè kontrèman ak dega inondasyon fè; plizyè faktè kapab pwovoke dega dlo fè epi, nan pifò ka, yo pa afekte vwazen ou yo. Eleman sa yo kapab pwovoke dega dlo fè:

- Pwoblèm plonbri; fuit nan wobinè, tiyo, klimatizè oswa aparèy, ki andomaje mi, plafon oswa atè kay la.
- Dlo ki devèse nan kay la oswa vapè ki anvayi kay la britsoukou epi pa aksidan.
- Yon tanpèt grèl kraze fenèt ou epi li fè dlo antre lakay ou.

EGZANP DEGA DLO FÈ

- › Yon tiyo eklate britsoukou lakay ou epi dlo devèse atè kay la ak nan mi.
- › Tiyo alimantasyon machin a lave ou a gen yon fuit britsoukou epi li pwovoke dega dlo nan sal lesiv ou a.
- › Aparèy pou chofe dlo ou a eksploze sanzatann sa ki fè vapè anvayi anba lakay ou a nèt epi dlo devèse ladann.
- › Yon siklòn fè yon pyebwa tonbe sou kay ou sa ki andomaje do kay ou epi li fè dlo koule antre anndan kay ou.

YON REMAK KONSÈNAN DEGA DLO FÈ:

Kontra asirans pou pwopriyetè kay ou a kapab pa ofri pwoteksyon espesifikman pou kèk dega dlo fè apati twalèt an move eta oswa fuit plonbri kontinyèl ak tiyo yo pa t repara. Epi, jeneralman li pa pwoteje ou kont dlo ki devèse apati tourego oswa rigòl ki bay deyò. Egzamine kontra ou a pou ou detèmine si li gen diskalifikasyon espesifik konsènan dlo.

KONSÈY POU KONSOMATÈ



Pifò kontra asirans pou pwopriyetè kay pa pwoteje ou kont dega inondasyon fè; li kapab nesesè pou ou gen yon kontra apa. Kontakte ajan ouwa konpayi asirans ou an pou detèmine si li ofri asirans kont inondasyon.



Ou dwe achte Pwoteksyon pou inondasyon ni pou pwopriyete imobilye ou yo (kay/estriksti) ni pou pwopriyete pèsònèl ou yo (dosye). Verifye kontra ou a pou ou detèmine atik yo pwoteje nan chak kategori. Yo ap aplike yon franchiz apa pou pwoteksyon pwopriyete imobilye ak pou pwoteksyon pwopriyete pèsònèl.



Si ou achte yon asirans kont inondasyon apati Pwogram Nasyon Asirans kont Inondasyon an, ou kapab achte jiska \$250,000 sèlman pou kay ou ak \$100,000 pou dosye pèsònèl ou; kidonk, si ou bezwen pwoteksyon ki depase limit sa yo, ou dwe resevwa pwoteksyon pou inondasyon nan men yon konpayi asirans prive ki vann asirans kont inondasyon.



Inondasyon kapab fòse ou kite kay ou pou yon peryòd tan endetèmine. Asirans kont inondasyon pa garanti frè demenajman. Petèt ou swete ekonomize fon nesesè nan ka ijans.



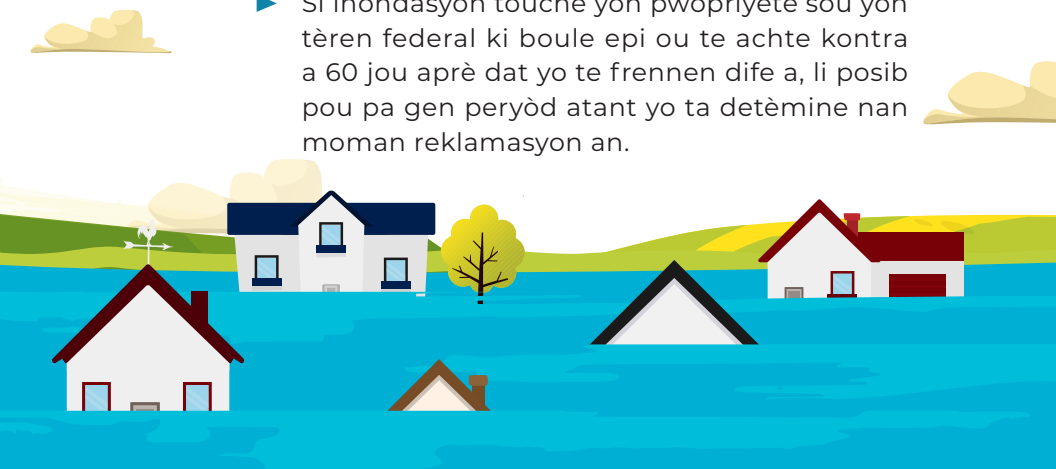
Pifò kontra asirans kont inondasyon gen pwoteksyon pou depans ou kapab fè pou reponn a egzijans Eta a oswa otorite lokal yo konsènan konstriksyon lè ou repare oswa rekonstwi kay ou.



Gen yon peryòd atant 30 jou apati dat ou te fè acha a pou kontra asirans kont inondasyon ou an antre ann aplikasyon; kidonk si ou pa achte pwoteksyon kont inondasyon an atan sa ka fè ou pa gen pwoteksyon nan ka inondasyon.

Gen kèk eksepsyon nan règ sa a tankou:

- ▶ Si FEMA plase katye ou a nan yon zòn ki prezante gwo risk inondasyon epi ou achte asirans kont inondasyon 13 mwa aprè chanjman sa a, ou ap sèlman tann 1 jou pou pwoteksyon ou an antre ann aplikasyon.
- ▶ Si ou achte asirans kont inondasyon an rapò ak yon prè ipotekè yo ap ba ou, yo ap ogmante, pwolonje oswa renouvle, pa gen peryòd atant.
- ▶ Si ou chwazi plis asirans kòm yon opsyon sou bil renouvèlman kontra asirans ou an, pa gen peryòd atant. Men, si ou vle swete ajoute plis asirans avan oswa aprè renouvèlman kontra ou a, jeneralman gen yon peryòd atant 30 jou.
- ▶ Si inondasyon touche yon pwopriyete sou yon tèren federal ki boule epi ou te achte kontra a 60 jou aprè dat yo te fennen dife a, li posib pou pa gen peryòd atant yo ta detèmine nan moman reklamasyon an.



**PLAN
PREPARE
PROTECT**

Are You Disaster Ready?

**Ou bezwen Plis Èd Konsènan
Pwoteksyon Kont Inondasyon?**

Pou ou jwenn yon konpayi asirans kont inondasyon, ale sou sitwèb Biwo Règlemantasyon Asirans (Office of Insurance Regulation) lan:

www.FLOIR.com

Pou tout kesyon oswa enkyetid konsènan asirans kont inondasyon, ou kapab kontakte Divizyon Sèvis pou Konsomatè nan Depatman Sèvis Finans nan Florida a:

Liy Asistans Telefonik pou Konsomatè Asirans

1-877-MY-FL-CFO (693.5236)

DEFANSÈ KONSOMATÈ ASIRANS FLORIDA A

www.MyFloridaCFO.com/Division/ICA

YourFLVoice@MyFloridaCFO.com

850.413.5923

FLORIDA'S INSURANCE CONSUMER
ADVOCATE
FLORIDA DEPARTMENT OF FINANCIAL SERVICES

Tasha Carter

  @YourFLVoice