

ASIGNACIÓN DE BENEFICIOS

A veces, los talleres de reparación pueden pedirle que les ceda sus derechos de reclamo de seguro. Estos acuerdos se conocen generalmente como “asignación de beneficios”. Para las pólizas emitidas o renovadas a partir del 07/01/2023 por aseguradoras autorizadas, tales asignaciones para la reparación y / o calibración o recalibración de vidrios de los Sistemas Avanzados de Asistencia al Conductor (ADAS por sus siglas en inglés) están prohibidas. Estas cesiones se consideran nulas e inaplicables. Esta prohibición se aplica a la reparación o reemplazo de reclamos de vidrios de vehículos motorizados, incluidos los reclamos de parabrisas.



1-877-MY-FL-CFO

(1-877-693-5236)

fuera del estado:

(850) 413-3089

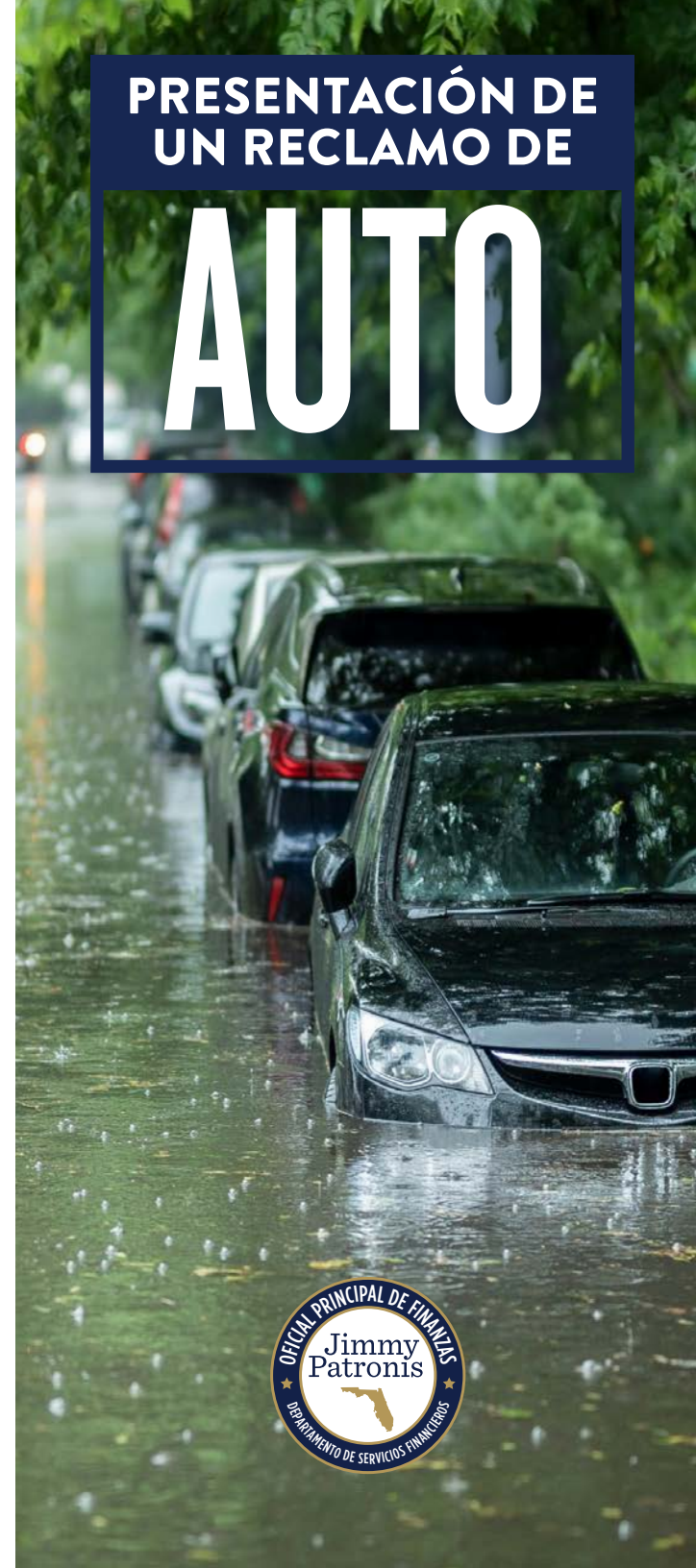
Visite nuestra página de preguntas frecuentes sobre seguros de automóviles para obtener más información.

[MYFLORIDACFO.COM/DIVISION/CONSUMERS/#FAQS](https://myfloridacfo.com/division/consumers/#FAQS)

junio 2023

**PRESENTACIÓN DE
UN RECLAMO DE**

AUTO



AL PRESENTAR UN RECLAMO DE AUTOMÓVIL, DEBE SEGUIR LOS SIGUIENTES PASOS:

En el caso de un accidente, comuníquese con la policía para informar el accidente, independientemente de cuán pequeño parezca. Anote los nombres, direcciones y números de teléfono de cualquier testigo en caso de que su compañía de seguros necesite comunicarse con ellos más adelante.

Llame a su compañía de seguros y agente inmediatamente para obtener más instrucciones. La compañía de seguros puede negar el pago de su reclamo si no reporta el accidente de manera oportuna. Lea su contrato y comprenda sus deberes como asegurado.

En algunos casos, su compañía de seguros enviará un ajustador para inspeccionar su automóvil antes de obtener las reparaciones necesarias. En otros casos, su compañía de seguros le indicará que obtenga una estimación para el trabajo.

OBTENER AUTORIZACIÓN

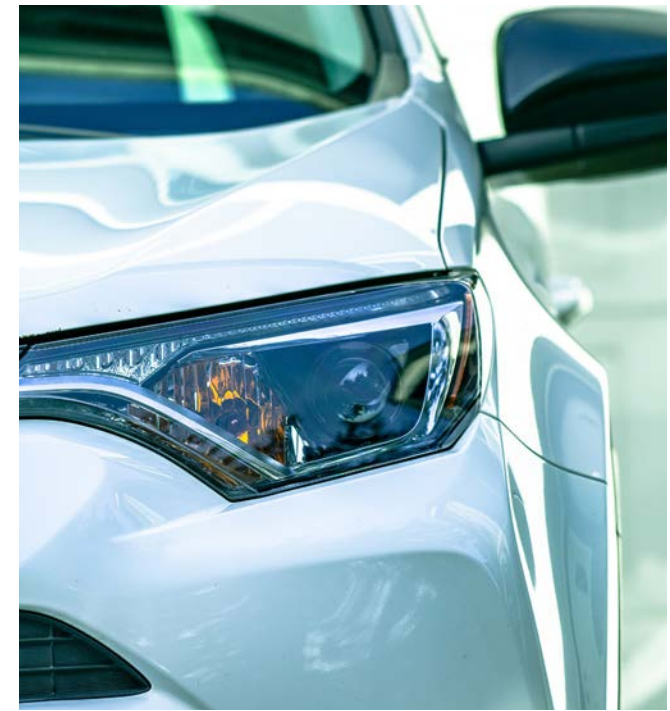
Antes de comenzar las reparaciones, asegúrese de que la compañía de seguros haya inspeccionado el daño a su vehículo. Recuerde que el proceso de reclamos puede ser una negociación entre usted y la compañía de seguros. Usted tiene el derecho de seleccionar el taller de reparación para reparar su automóvil después de un accidente. Sin embargo, es muy común que una compañía de seguros tenga una lista de talleres preferidos en su área. Si elige utilizar uno de los talleres preferidos, las reparaciones normalmente están garantizadas durante el tiempo que mantenga el vehículo. También es importante recordar que cuando no se utiliza un taller preferido, la compañía de seguros no es responsable de los montos cobrados en las tarifas de alquiler de automóviles debido a la demora de los talleres en hacer las reparaciones.

VEHÍCULOS INUNDADOS

Si su vehículo fue dañado por una inundación, deberá tener una cobertura integral para cubrir sus daños. Sin cobertura integral, su compañía de seguros no es responsable de los daños causados por inundaciones. Los vehículos inundados a menudo se declaran una pérdida total porque reparar el daño por agua es complicado y costoso. Si este es el caso, la compañía de seguros debe reportar el vehículo una pérdida total como un vehículo de inundación al Departamento de Seguridad de Carreteras y Vehículos Motorizados de Florida (FLHSMV por sus siglas en inglés). El título del vehículo será marcado por el FLHSMV como un vehículo de pérdida total o inundación.

VEHÍCULOS TOTALIZADOS

Para un automóvil totalizado, su compañía de seguros puede ofrecerle un acuerdo en efectivo basado en el costo real de comprar un vehículo comparable. Al determinar el valor de su vehículo, la compañía de seguros debe hacer comparaciones basadas en: modelos fabricados por el mismo fabricante; el mismo año del modelo; de un tipo de cuerpo similar; en una condición similar; con opciones similares; con millaje similar; todo dentro de una distancia razonable en automóvil de su residencia. La compañía puede optar por ofrecerle un vehículo de reemplazo.



RESOLUCIÓN DE RECLAMACIONES

Una compañía de seguros solo es responsable de pagar el valor real en efectivo (ACV sigla en inglés) de su vehículo en el momento de la pérdida. El término “valor real en efectivo” significa el costo de reemplazar menos depreciación. Por esta razón, algunos vehículos más nuevos pueden tener saldos de préstamos pendientes que exceden el ACV del vehículo.

La compañía de seguros debe reparar su automóvil con piezas al menos iguales en calidad y ajuste que las piezas originales. En algunos casos, se pueden utilizar piezas del mercado de accesorios. Una pieza del mercado de accesorios es un reemplazo para cualquiera de las piezas de chapa metálica o plástico no mecánicas que generalmente constituyen el exterior de un vehículo motorizado, pero pueden incluir paneles interiores y exteriores. Son piezas que no son fabricadas por el fabricante original del automóvil.